

AETHICA
CENTRE VAL DE LOIRE

SIBYLLA

Construction de 42 maisons de ville
Avenue Charles Darwin 37050 CHAMBRAY-LES-TOURS



Maison N°41

T3

ACC

Surfaces habitables :

Séjour-Cuisine	28.51 m ²
Chambre 1	10.47 m ²
Chambre 2	11.48 m ²
Palier	4.80 m ²
SDB	4.53 m ²
SDE	4.10 m ²

Total :

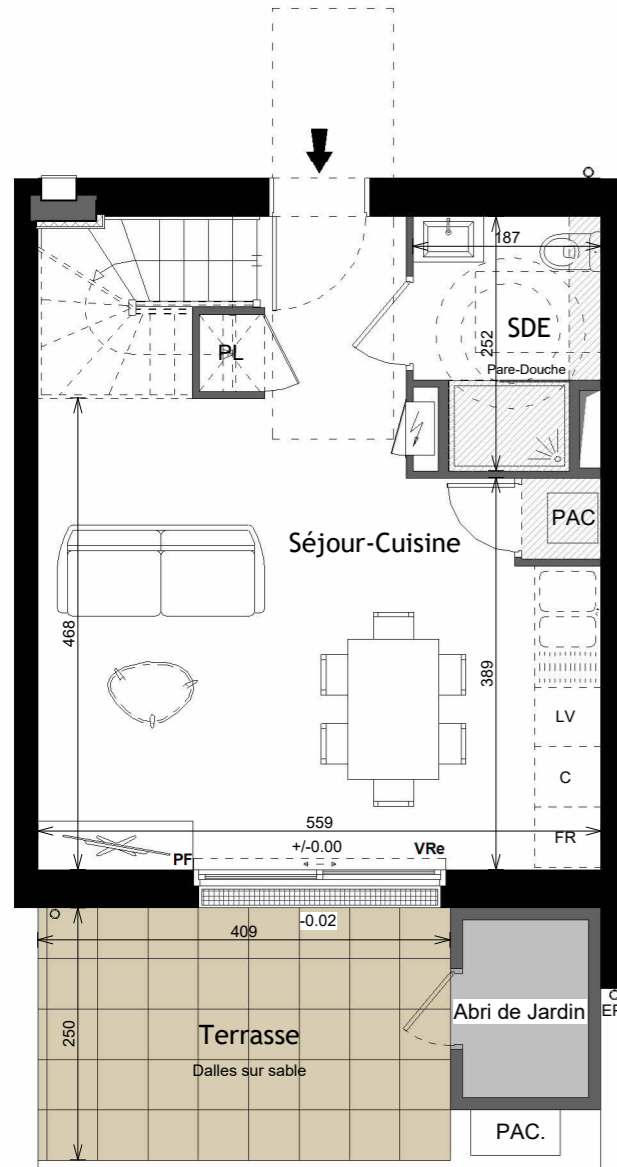
63.89 m²

Surfaces annexes :

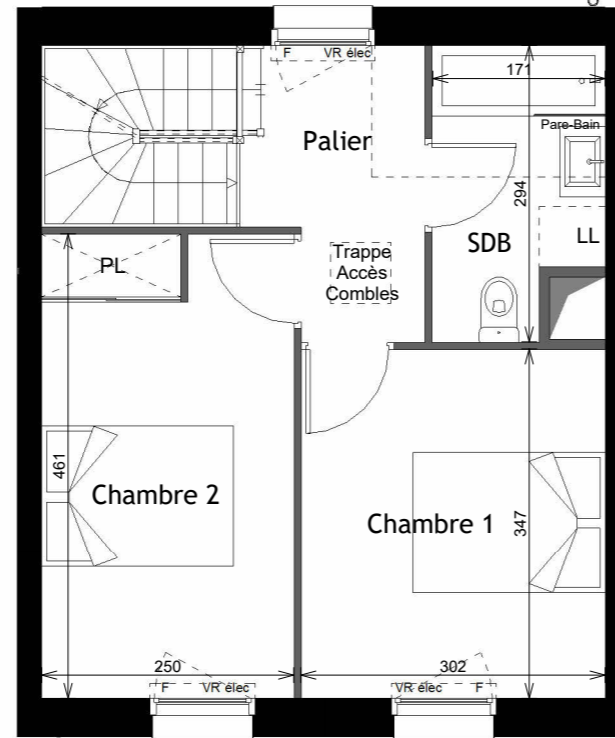
Abri de jardin	2.22 m ²
Terrasse	10.23 m ²
Jardin privatif	+/- 59.83 m ²

Plan de vente

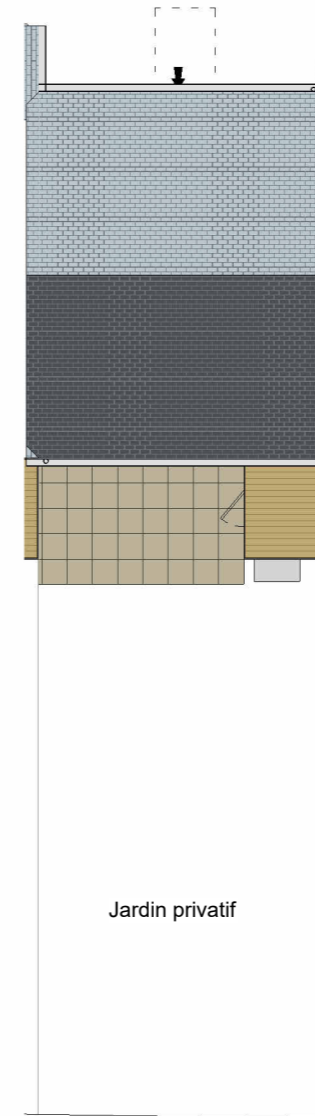
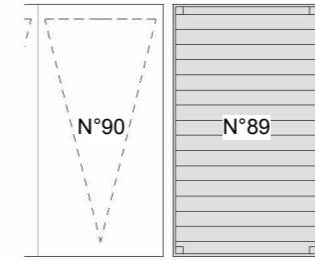
22/10/24



PLAN REZ DE CHAUSSEE



PLAN ETAGE



PLAN PARCELLE

LEGENDE :

PF : Porte Fenêtre	C : Cuisson		Tableau électrique
F : Fenêtre	R : Réfrigérateur		Soffite ou Faux Plafond
VRE : Volet Roulant électrique	LV : Lave Vaisselle		
GC : Garde-corps	LL : Lave Linge		
PAC : Pompe à chaleur	PL : Placard		



NOTA : En fonction des nécessités techniques de la réalisation, des modifications sont susceptibles d'être apportées à la configuration du logement. Ce plan revêt ainsi un caractère indicatif. Les surfaces indiquées sont approximatives, les soffites, faux plafonds, retombées, gaines, sont susceptibles d'évoluer en situation, en nombre et en dimensions. La végétalisation n'est pas contractuelle. Les éléments de mobilier (meubles, plans de travail) ne sont placés qu'à titre indicatif. Les accès aux terrasses et prolongements extérieurs peuvent comporter un surbot ou hauteur de marche à franchir. Un plan notaire coté conformément à l'article R 261-13 du CCH viendra ainsi se substituer au présent plan de réservation au moment de la signature d'acte authentique de vente.